

Konserwacja

Po **150 godzinach** pracy palnika załącza się alarm informujący o konieczności konserwacji urządzenia.

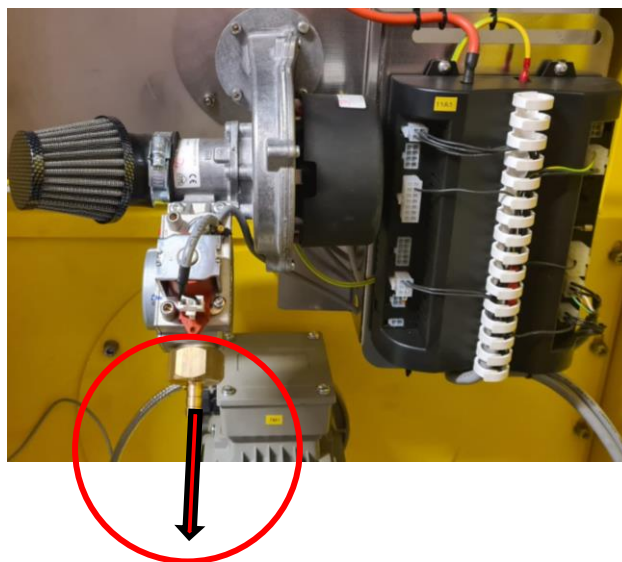
Palnik gazowy zaleca się czyścić po **2** lub **3 alarmach konserwacyjnych**. Jednak gdy pojawiają się problemy z mocą palnika, kontrolą płomienia i zapłonu, czy temperaturami należy go niezwłocznie wyczyścić. Proces czyszczenia w kolejnych krokach przedstawiono na ilustracjach poniżej.

Niezbędne narzędzia: śrubokręt płaski i krzyżak, klucz 10, sprężone powietrze.

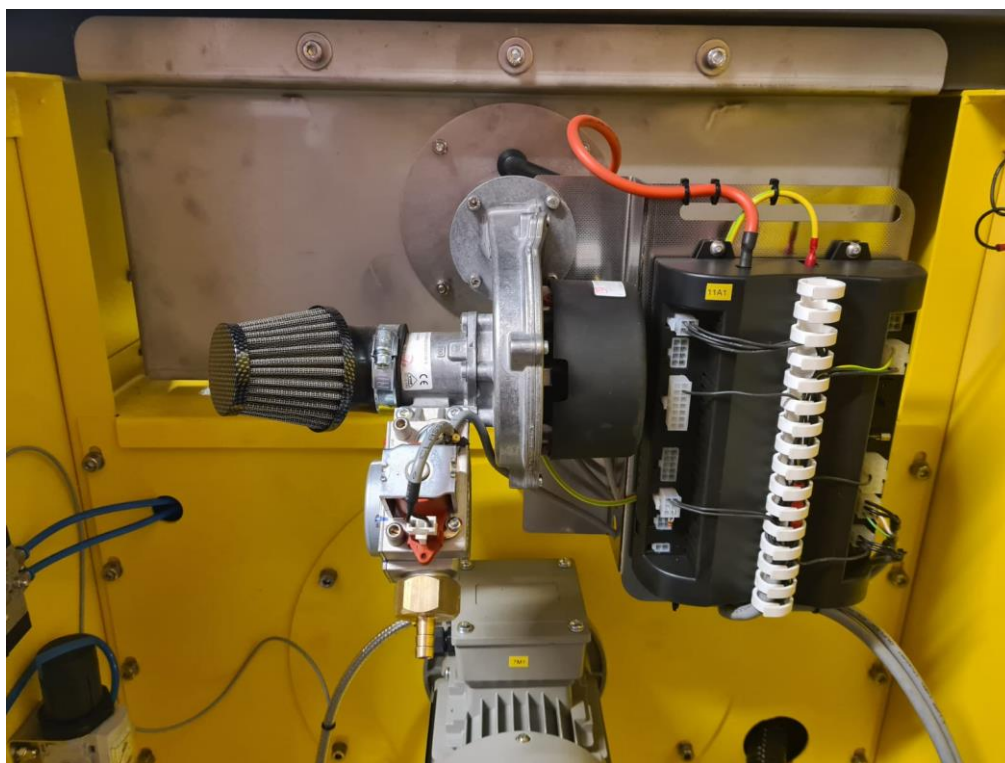
Krok 1. Wdusić awaryjny stop>wylączyć zasilanie urządzenia>odłączyć dopływ energii z sieci!



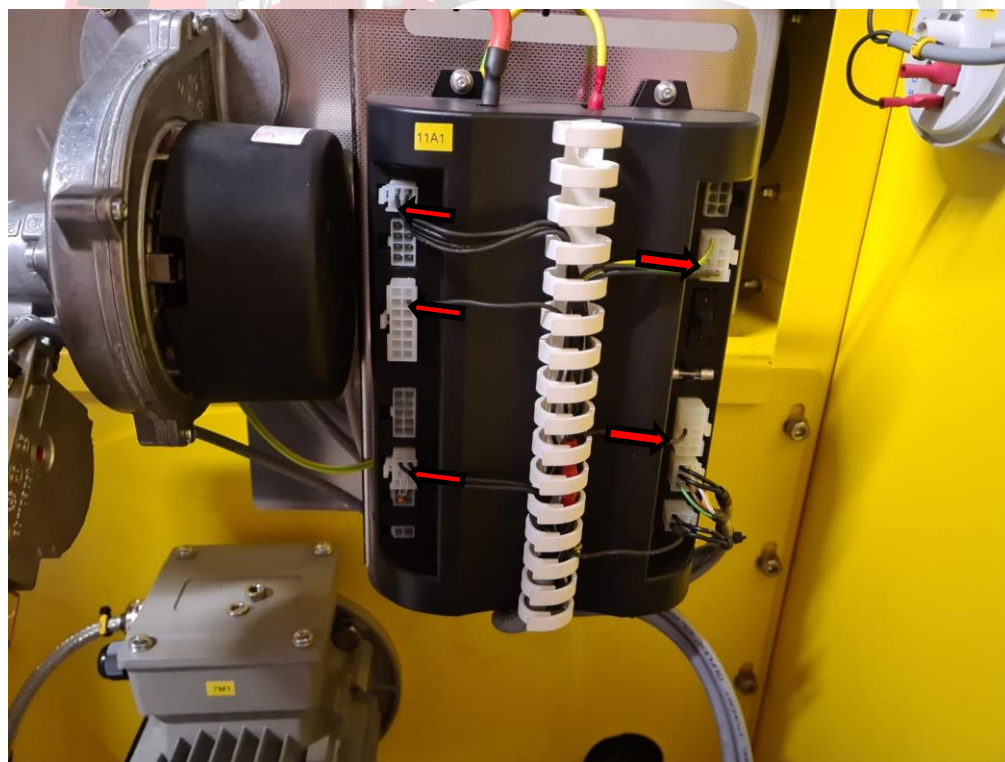
Krok 2. Odciąć dopływ gazu do urządzenia!



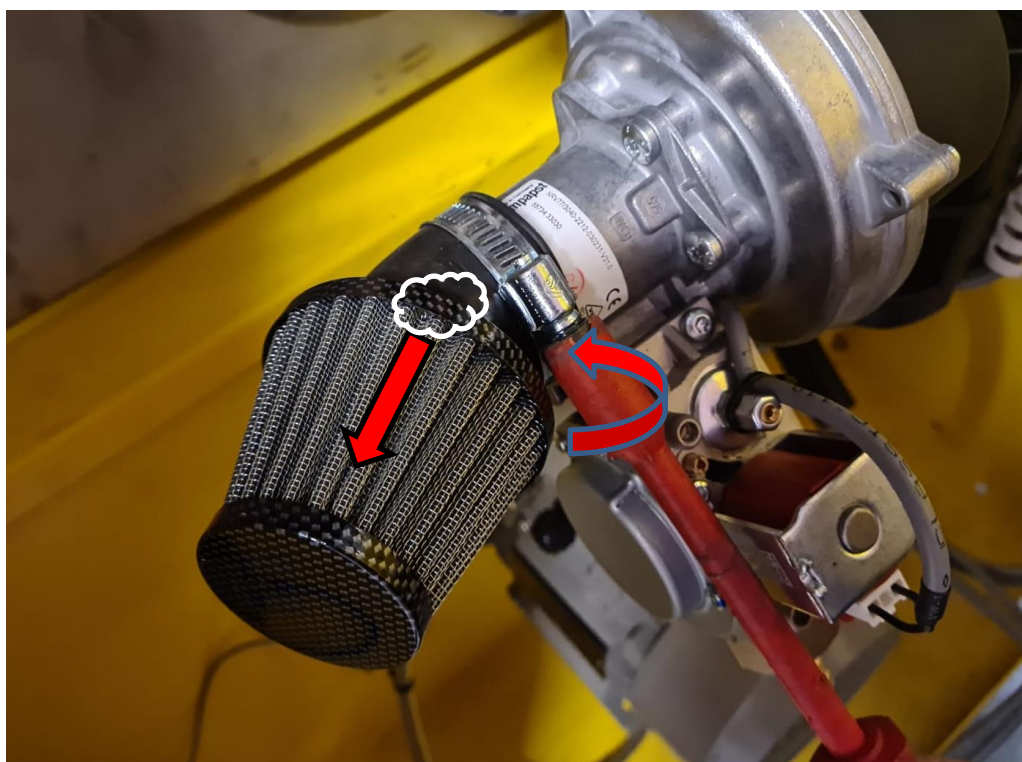
Krok 3. Odłączenie instalacji elektrycznej palnika



Jeśli konieczne jest wysłanie palnika do Coffed należy odpiąć zaznaczone kable – jeśli nie jest to konieczne kable zostawić podpięte:

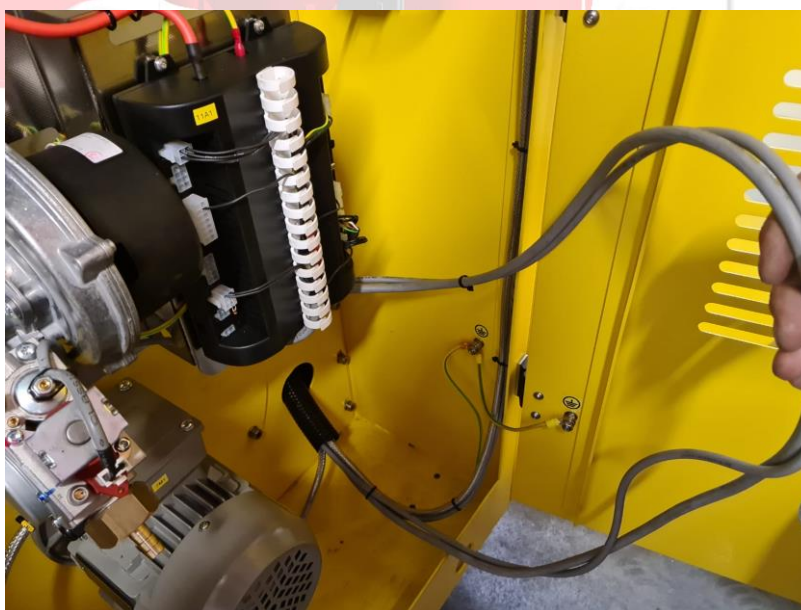


Krok 4. Czyszczenie filtra powietrza



Odkręć i wyjmij filtr powietrza, następnie sprężonym powietrzem wyczyść powierzchnie od wewnątrz. Po tych krokach przykręć go z powrotem.

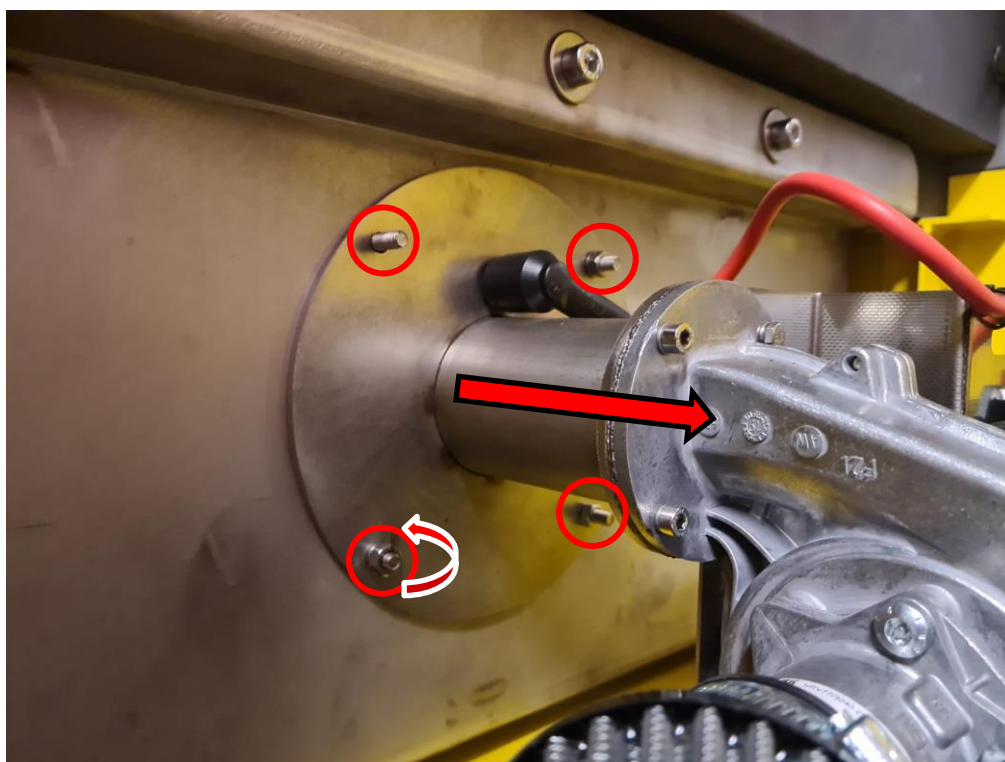
Krok 5. Jeśli chcesz odkręcić i wyjąć cały palnik z urządzenia postępuj zgodnie z poniższymi krokami



Przetnij opaski samozaciskowe i rozwiń szare kable

Odkręć i wysuń palnik z urządzenia

Wyciągnij palnik poziomo, aby nie uszkodzić świecy palnika



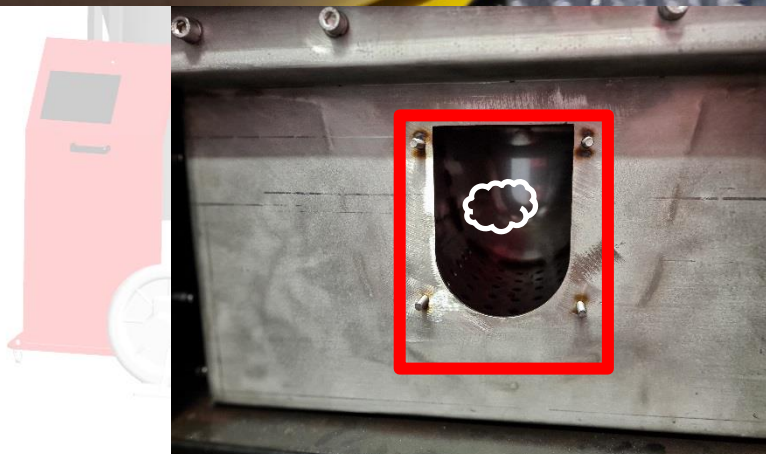
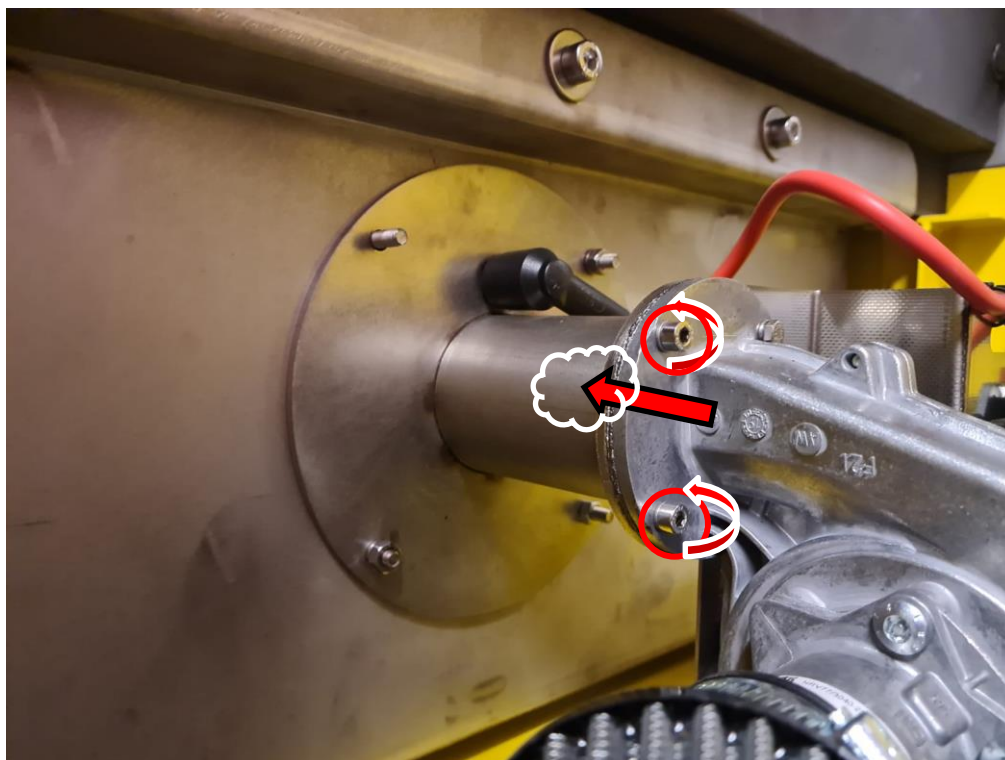
Krok 6. Serwis palnika

Skontrolować odległość świecy od siatki – zalecana **4 mm**. Korekcji dokonywać ostrożnie, bez użycia większej siły.

Za pomocą sprężonego powietrza przeczyszczyć powierzchnie przedstawione na ilustracjach poniżej.



Po odkręceniu i zdjęciu palnika należy odkręcić 4 śruby, aby przedmuchać powietrzem wewnątrz rury palnika



Po oczyszczeniu palnika i siatki palnika w sposób odwrotny złożyć komponenty. Po tych czynnościach należy sprawdzić szczelność instalacji gazowej i poprawności działania układu kontroli płomienia i zapłonu!